

**Att fråga om våld och ta hand om svaret -  
Möjligheter och hinder för arbetslivsinriktad  
rehabilitering vid långtidssjukskrivning  
kopplad till våldsutsatthet**

## Bakgrund

Bakgrunden till detta forskningsprojekt är det tydliga sambandet mellan våldsutsatthet, ohälsa och sjukskrivning, i kombination med begränsad kännedom om våldsutsatthet hos myndigheter, vilket har föranlett regeringsuppdrag kring att samordna insatser för ökad upptäckt av våld i nära relationer och stödinsatser till våldsutsatta.

## Syfte och mål

Syftet med forskningsprojektet är att undersöka hur personer som står utanför arbetsmarknaden av hälsorelaterade skäl och har erfarenhet av våldsutsatthet kan komma närmare arbetslivet, och vilka förutsättningar som påverkar möjligheterna för arbetslivsinriktad rehabilitering, förbättrad hälsa och ökad arbetsförmåga. Forskningsprojektet vill bidra till mer verkningsfull arbetslivsrehabilitering för personer i långtidssjukskrivning kopplad till våldsutsatthet. Detta kan leda till samhällsekonomiska vinster och minskat lidande för många våldsutsatta.

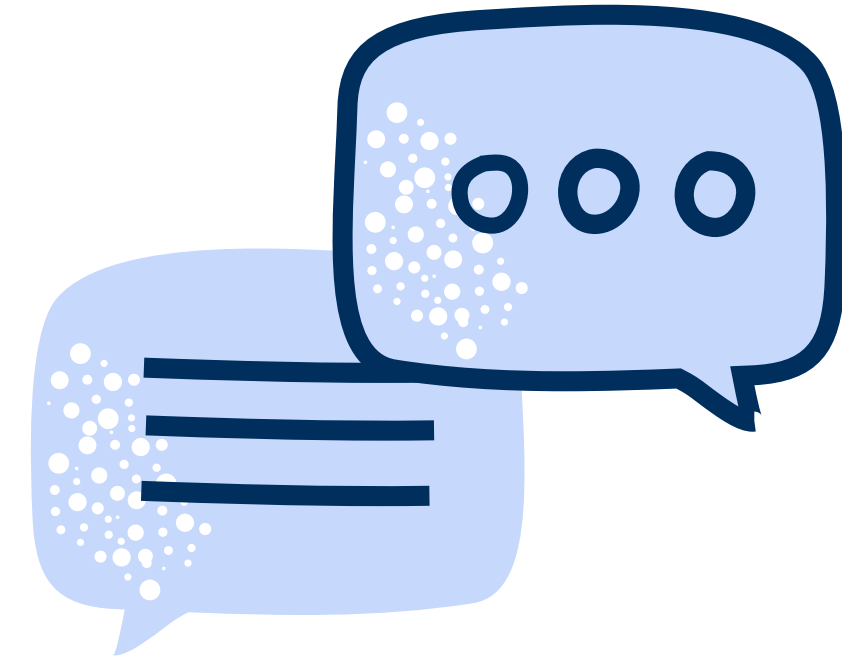
För att nå dessa mål behöver vi samverka med relevanta aktörer, främst via vår samverkanspartner Samordningsförbund Gävleborg och dess samordningsfunktion för rehabiliterande insatser, Trisam.

## Medverkande aktörer

Samordningsförbund Gävleborg som arbetar för koordinering och samverkan mellan myndigheter i regionen. Medlemmarna är Arbetsförmedlingen, Försäkringskassan, Region Gävleborg samt länets kommuner. Samordningsförbund Gävleborg är i sin tur del av NNS, Nationella Nätverket för Samordningsförbund.

## Projektet innefattar

- Intervjuer med yrkesverksamma anknutna till samordningsfunktionen Trisam eller rehabiliteringsinsatser
- Enkäter till personer som aktualiserats i Trisam och till deltagare i rehabiliteringsinsatser i Gävleborgs län
- Intervjuer med personer som har erfarenhet av våldsutsatthet i nära relation samt deltar i rehabiliteringsinsatser



Projektet bedrivs vid Institutionen för pedagogik och didaktik, Stockholms universitet, i samarbete med Avdelningen för socialt arbete, kriminologi och folkhälsovetenskap, Högskolan i Gävle och Samordningsförbund Gävleborg. Det finansieras av Försäkringskassan (Dnr FK 2021/011188).

**Kontakt:** [hanna.li.kusterer@edu.su.se](mailto:hanna.li.kusterer@edu.su.se)