

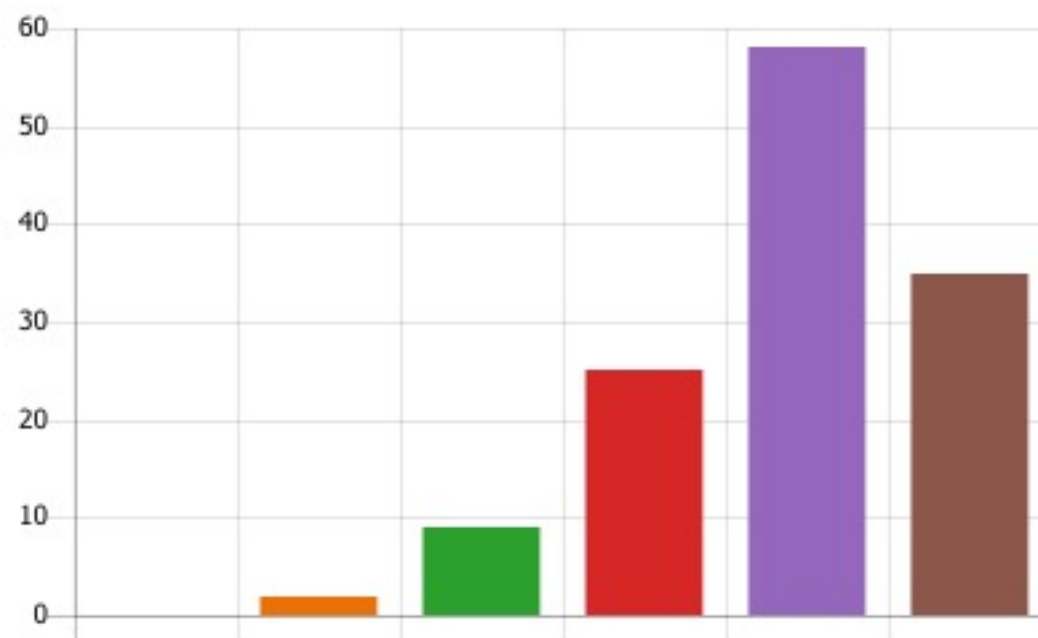
Enkät Personal VT-2021 - Trisam team

Totalt har 167 respondenter tillfrågats att besvara enkäten, av de tillfrågade har 130 svarat på enkäterna vilket ger en svarsandel på 78 % vilket är en högre än 2020 års mätning som hade en svarsandel på 69%.

Respondentgrupp	Tillfrågade	Bortfall	Antal svar	Svarsandel
Trisam team - Personal	167	37	130	78%

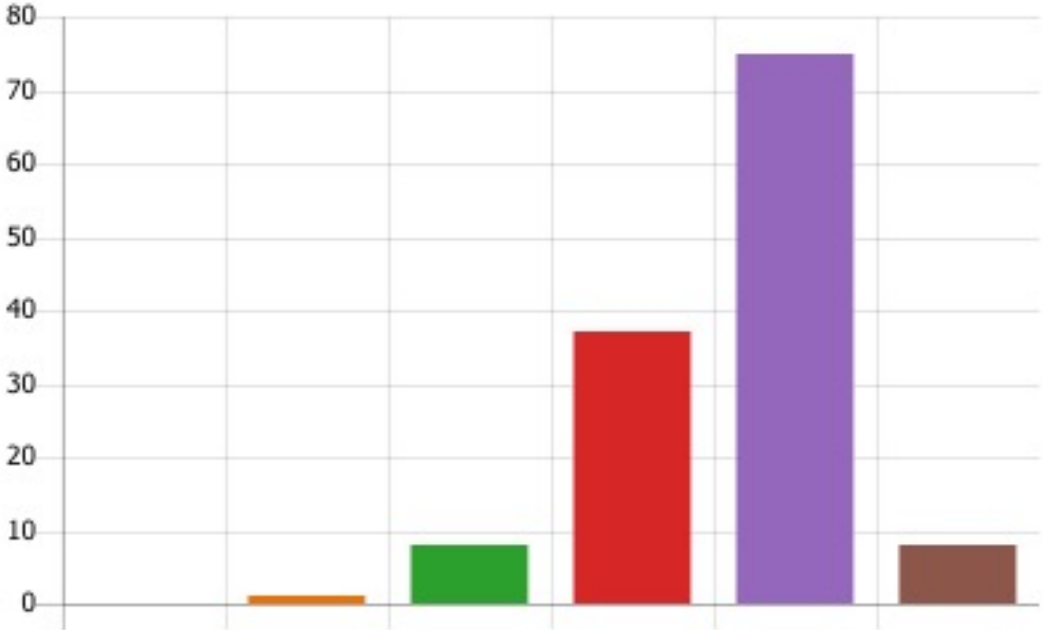
1. Får stödet som ni ger ta den tid som behövs?

- Aldrig 0
- Sällan 2
- Ibland 9
- Ofta 25
- För det mesta 58
- Alltid 35



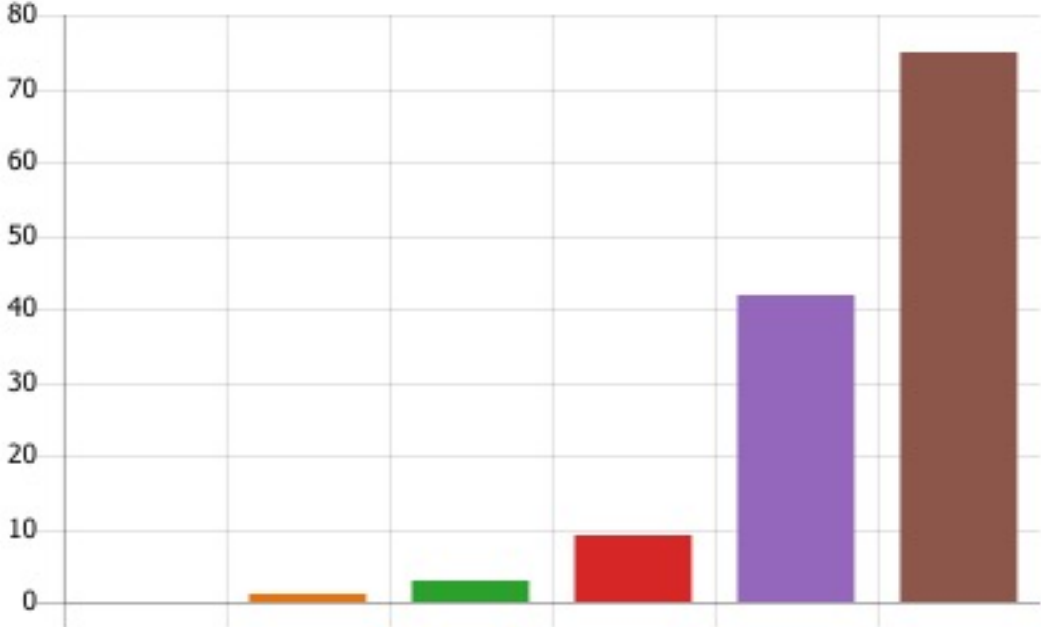
2. Finns det en tillräcklig planering för vad som ska hända efter att detta stöd upphör?

● Aldrig	0
● Sällan	1
● Ibland	8
● Ofta	37
● För det mesta	75
● Alltid	8

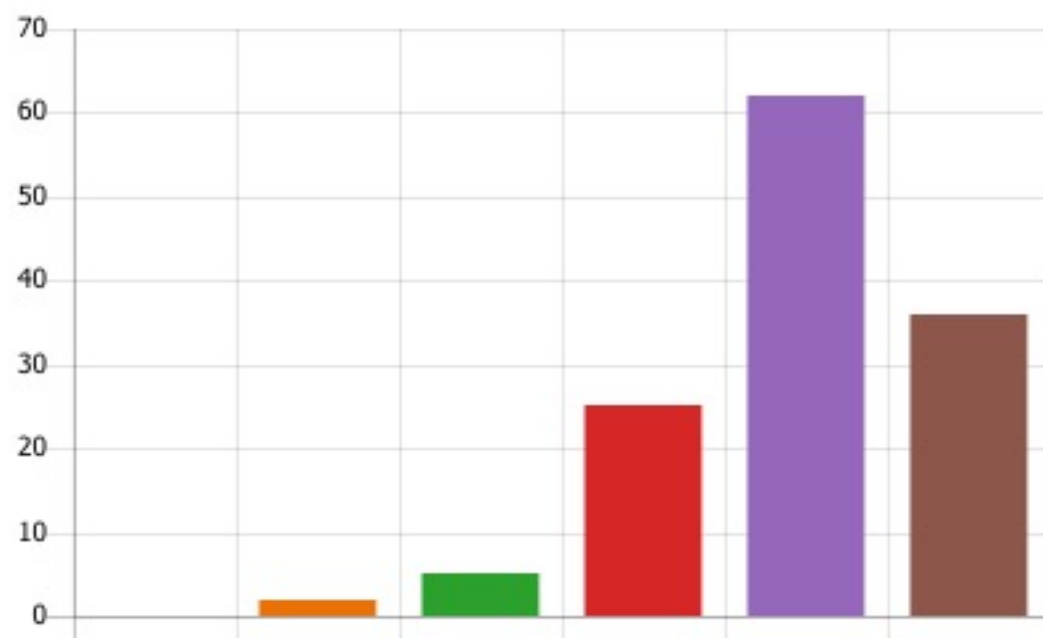


3. Upplever du att de du samverkar med hos andra myndigheter lyssnar på dig?

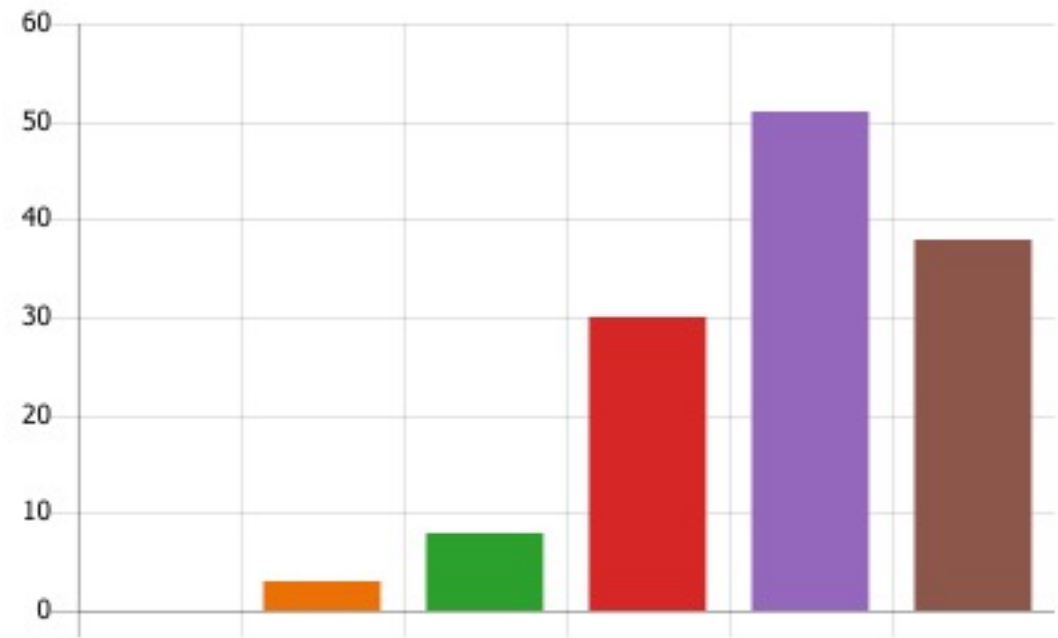
- Aldrig 0
- Sällan 1
- Ibland 3
- Ofta 9
- För det mesta 42
- Alltid 75



4. Upplever du att de du samverkar med hos andra myndigheter vet vad du kan tillföra?

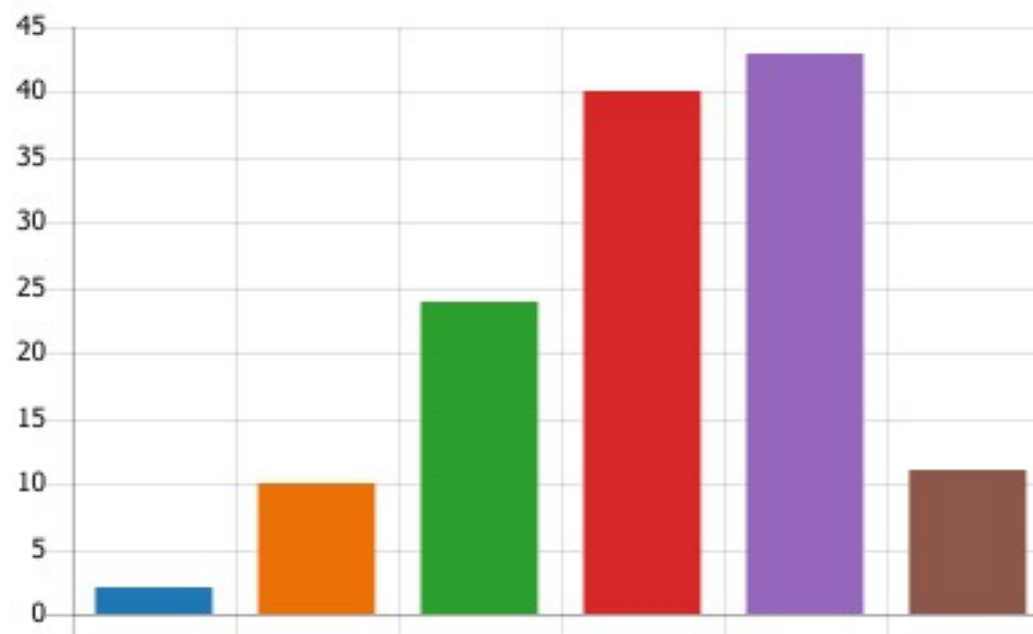


5. Tas erfarenheter, kunskaper och synpunkter från deltagare systematiskt tillvara?



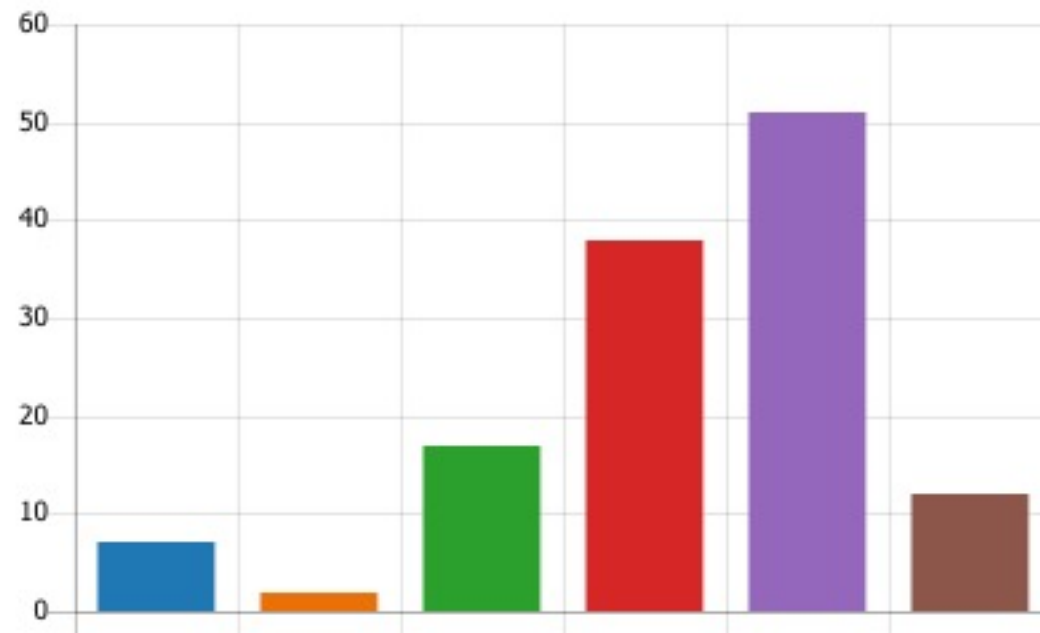
6. Har ni rutiner för att samarbeta med andra aktörer i arbetet när det gäller insatser för deltagarna?

● Inte alls	2
● Till liten del	10
● Delvis	24
● Till stor del	40
● Till mycket stor del	43
● Hel och hållet	11

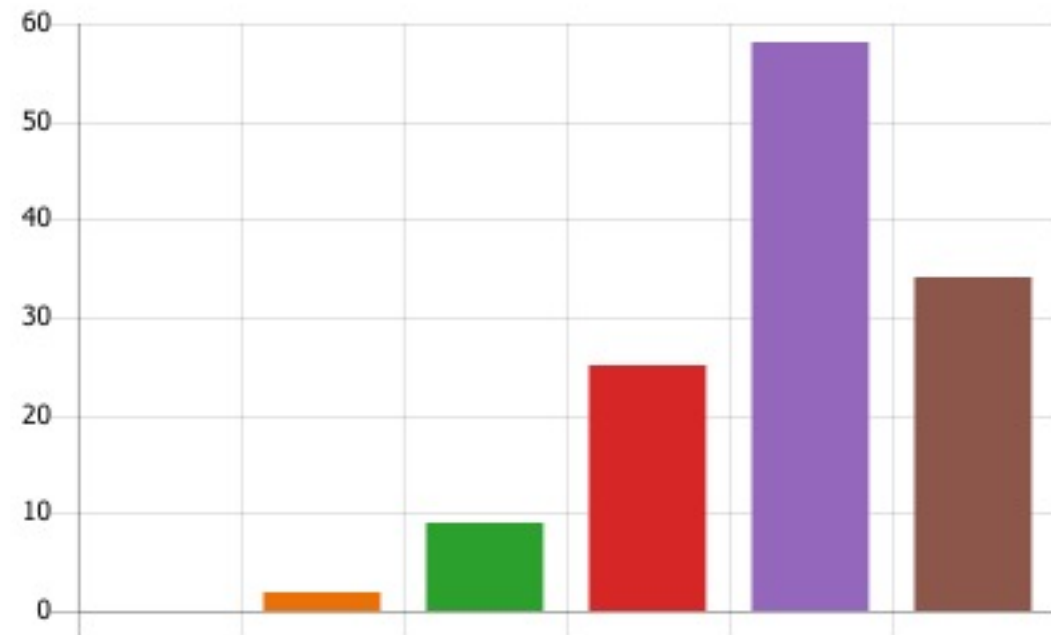


7. Har ni strukturer för att initiera, upprätthålla och underhålla relationer mellan inblandade aktörer?

● Inte alls	7
● Till liten del	2
● Delvis	17
● Till stor del	38
● Till mycket stor del	51
● Hel och hållet	12

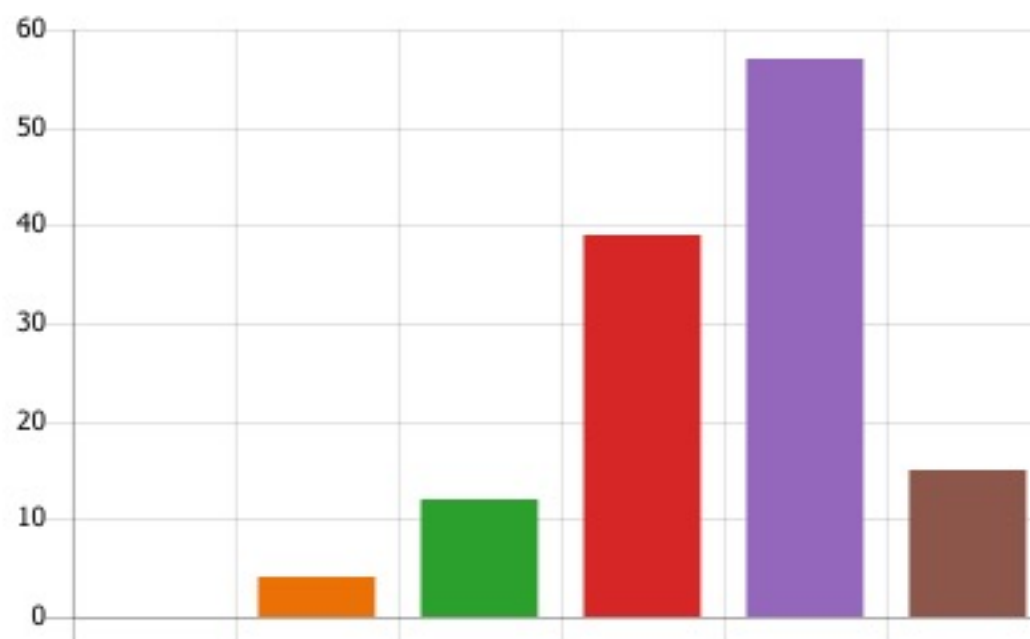


8. Omfattas det synsätt ni har angående människors resurser och möjligheter av alla i den samordnade insatsen?

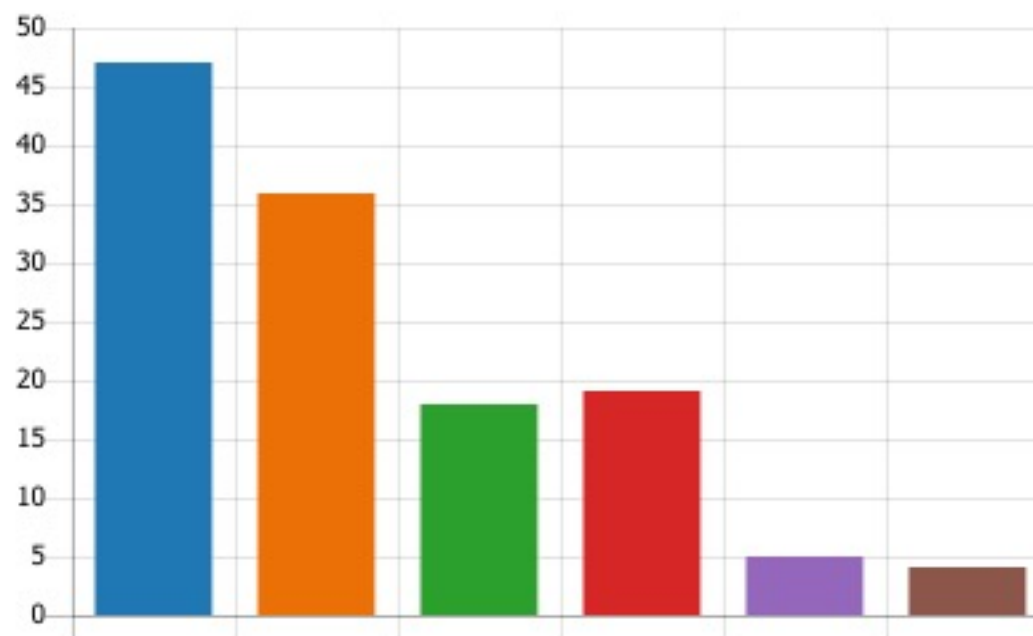


9. Fungerar de olika arbetssätt ni har i den samordnade insatsen bra tillsammans?

● Inte alls	0
● Till liten del	4
● Delvis	12
● Till stor del	39
● Till mycket stor del	57
● Hel och hållet	15



10. I vilken utsträckning har ni rutiner för att arbeta med jämställdhet, jämlikhet och mångfald i insatsen?



11. I vilken utsträckning avsätts tid till lärande och reflektion kopplat till jämställdhet, jämlikhet och mångfald?

