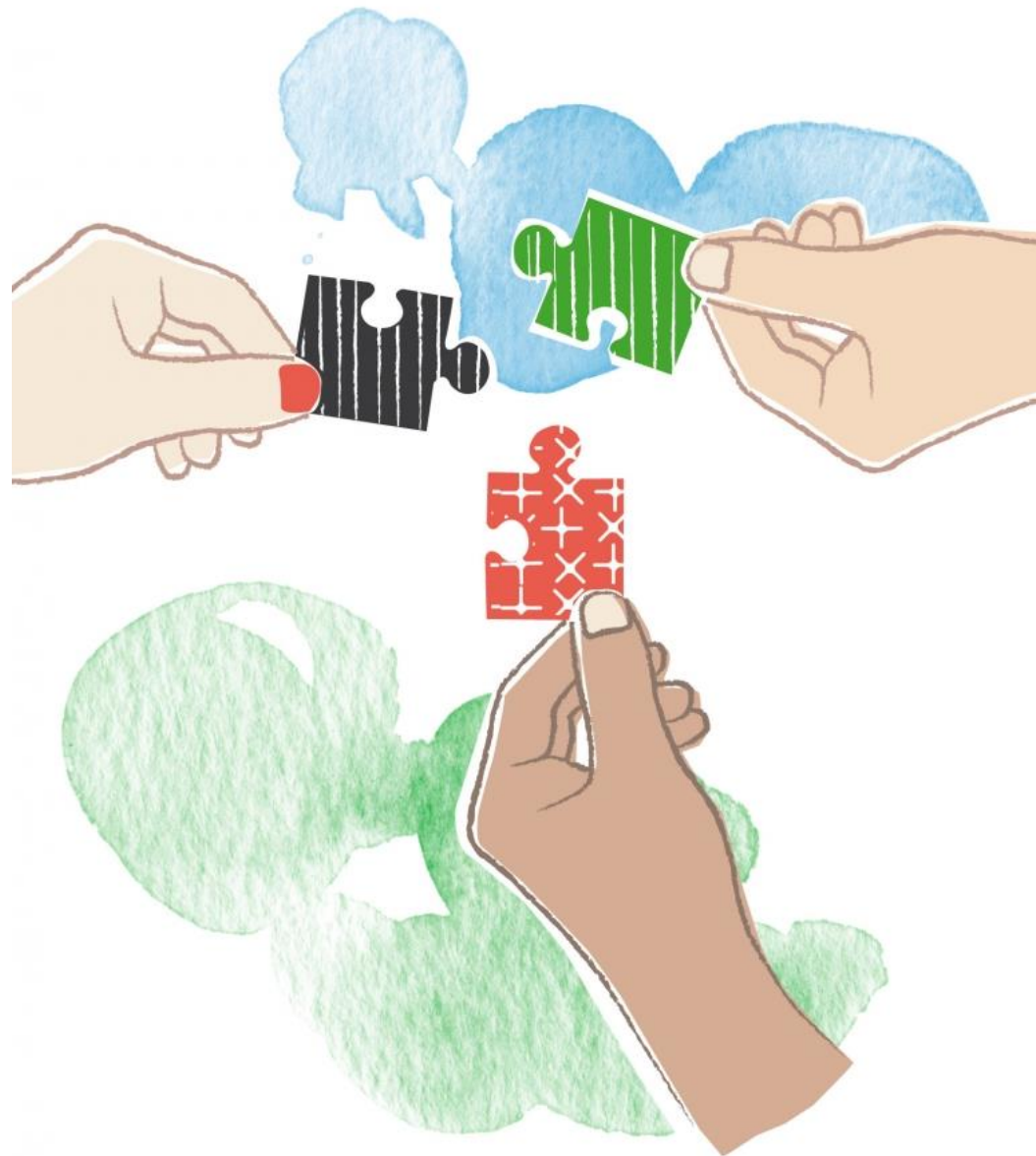


Styrgrupp våren 2021

Förslag till dagordning

1. Välkommen
2. Föregående minnesanteckningar - Journalgranskning och utfall indikatorenkät
3. GDPR – *säkra meddelanden/säker e-post*
4. Rapporteringsverktyget
5. Data Trisam
6. Medarbetarnas tid i Trisam
7. Delrapporter Trisam 2.0
8. Dialog, hur fungerar Trisam och samverkan lokalt – *Trisam utvecklarna inbjuden till dialog*
9. Övriga frågor



GDPR – säkra meddelanden/säker e-post

- Region Gävleborg – Ska använda funktionen säkra meddelanden, mottagare autentiserar sig i dagsläget med Bank-id. Möjlighet finns att tillåta SITHS-kort för extern autentisering. Fler möjligheter de kan se över är: **EFOS, Freja eID+, Freja eID+ organisation**
- Hudiksvalls kommun – är lyft till IT strateger (inget klart svar än).
- Arbetsförmedlingen – i nuläget har Af inte någon lösning att erbjuda säker meddelandehantering, plan att införas framåt. Rekommenderas inte att använda privat identifiering i sin tjänsteutövning.
- Försäkringskassan – har i dagsläget varken säker epost eller säkra meddelanden och kan heller inte verifiera sig med någon funktion ännu. Privat bank id är ej ok från säkerhetsavdelningen. Utredning för bättre förutsättningar till kommunikation med vården pågår mellan IT och SF.





trisam

Data Trisam 2020



Gävleborg

Antal/andel ärenden som konsulterats i Trisam				
	Antal 2020	Andel 2020	Antal 2019	Andel 2019
Nya	923	78%	694	70%
Uppföljning	267	22%	295	30%
Totalt	1190	100%	989	100%

Könsfördelning, andel individer som konsulterats i Trisam				
	Antal 2020	Andel 2020	Antal 2019	Andel 2019
Kvinna	537	58%	420	61%
Man	386	42%	274	39%
Summa	923	100%	694	100%



Gävleborg

Antal/andel individer vars ärende konsulterats i Trisam								
	Antal 2020		Andel 2020		Antal 2019		Andel 2019	
FK	156	↑	17%	80	12%			
AF	188	↑	20%	133	19%			
Vård	353		38%	331	48%			
Kommun	226	↑	24%	150	22%			
Summa	923		100%	694	100%			

Antal/andel individer vars ärende konsulterats i Trisam								
	Kvinna		Man		Kvinna		Man	
FK	108	48	69%	31%				
AF	103	85	55%	45%				
Vård	219	134	62%	38%				
Kommun	107	119	47%	53%				
Summa	537	386						



Styrgrupp Hudiksvall

Antal/andel nya individer resp uppföljning

Anslutna vårdenheter i Hudiksvalls kommun					
	Antal ärenden	Nya (antal)	Nya (andel)	Uppföljning antal	Uppföljning andel
Delsbo HC	38	35	92%	3	8%
Hudiksvall HC	52	47	90%	5	10%
Iggesund HC	28	27	96%	1	4%
Varvet HC	36	33	92%	3	8%
Styrgrupp Hudiksvall	154	142	92%	12	8%



trisam

Styrgrupp Hudiksvall

Nya ärenden fördelat per aktör, antal/andel

Antal/andel individer vars ärende konsulterats i Trisam										
	Styrgrupp Hudiksvall		Delsbo HC		Hudiksvall HC		Iggesund HC		Varvet HC	
	Antal	Andel	Antal	Andel	Antal	Andel	Antal	Andel	Antal	Andel
FK	51	36%	13	37%	13	28%	11	41%	14	42%
AF	24	17%	3	9%	9	19%	8	30%	4	12%
Vård	38	27%	15	43%	12	26%	4	15%	7	21%
Kommun	29	20%	4	11%	13	28%	4	15%	8	24%
Summa	142	100%	35	100%	47	100%	27	100%	33	100%

Könsfördelning per aktör, andel av totalen per aktör										
	Kvinna	Man	Kvinna	Man	Kvinna	Man	Kvinna	Man	Kvinna	Man
FK	67%	33%	54%	46%	85%	15%	55%	45%	71%	29%
AF	58%	42%	67%	33%	78%	22%	25%	75%	75%	25%
Vård	53%	47%	67%	33%	42%	58%	50%	50%	43%	57%
Kommun	34%	66%	50%	50%	46%	54%	50%	50%	0%	100%
Styrgrupp Hudiksvall	55%	45%								

Huvudsaklig försörjning vid konsultation i Trisam

Anslutna vårdenheter i Gävleborg				
	Antal	Andel	Kvinna	Man
Sjukpenning	321	35%	69%	31%
Försörjningsstöd	288	31%	46%	54%
Aktivitetsstöd	123	13%	60%	40%
Lön	60	7%	58%	42%
A-Kassa	35	4%	57%	43%
Annan (arv, lever utan ekonomi etc)	31	3%	45%	55%
Försörjs av annan (lever av make/maka el bor hos föräldrar)	25	3%	68%	32%
Aktivitetsersättning	23	2%	43%	57%
Sjukersättning	13	1%	77%	23%
Etableringsersättning	4	0,4%	100%	0%
Totalt	923	100%	58%	42%

Anslutna vårdenheter i Hudiksvalls kommun				
Antal	Andel	Kvinna	Man	
74	52%	64%	36%	
33	23%	36%	64%	
13	9%	54%	46%	
8	6%	75%	25%	
5	4%		60%	
2	1%	0%	100%	
0	0%			
5	4%	40%	60%	
0	0%			
2	1%	100%	0%	
142	100%			





trisam

Frågeställning vid konsultation i Trisam

Anslutna vårdenheter i Gävleborg

	Antal	Andel	Kvinna	Man
Vårdinsats/Bedömning (medicinska bedömningar, utredningar, behandlingar)	255	28%	57%	43%
Grundplanering (övergripande oprecisa frågor, hur går vi vidare?)	251	27%	57%	43%
Arbete/Anpassat arbete (arbetsträning, succesic återgång i arbete)	242	26%	63%	37%
Andra ersättningsformer (tex SE)	112	12%	57%	43%
Aktivitet/sysselsättning (förberedande insatser, social träning)	48	5%	48%	52%
Sociala insatser (kontaktperson, uppsökande, boendestöd, LSS)	15	2%	53%	47%
Totalt	923	100%	58%	42%

Anslutna vårdenheter i Hudiksvalls kommun

Antal	Andel	Kvinna	Man
60	42%	58%	42%
37	26%	51%	49%
30	21%	57%	43%
7	5%	71%	29%
6	4%	17%	83%
2	1%	50%	50%
142	100%		





trisam

Förslag till planering efter konsultation i Trisam

Anslutna vårdenheter i Gävleborg				
	Antal	Andel	Kvinna	Man
Vårdinsats/bedömning (medicinska bedömningar, utredningar, behandlingar)	267	29%	57%	43%
Arbete/anpassat arbeta (arbetsträning, succesiv återgång i arbete)	242	26%	65%	35%
Annan ersättningsform (tex SE)	90	10%	59%	41%
Aktivitet/sysselsättning (förberedande insatser, social träning)	89	10%	48%	52%
Annat möte (tex avstämningsmöte eller annat möte med individen)	74	8%	61%	39%
Åtgärdsförslag kan inte anges, mer information behöver hämtas in	71	8%	58%	42%
GK (gemensam kartläggning)	40	4%	58%	43%
Sociala insatser (kontaktperson, uppsökande, boendestöd, Lss)	37	4%	43%	57%
SIP (samordnad individuell plan)	13	1%	38%	62%
	923	100%	58%	42%

Anslutna vårdenheter i Hudiksvalls kommun			
Antal	Andel	Kvinna	Man
57	40%	58%	42%
29	20%	59%	41%
10	7%	80%	20%
7	5%	29%	71%
19	13%	53%	47%
8	6%	63%	38%
4	3%	50%	50%
8	6%	13%	88%
0	0%		
142	100%		



Medverkande vårdpersonal i Trisam

Anslutna vårdenheter i Gävleborg		
	Antal	Andel
Enbart Rehabiliteringskoordinator	307	33%
Läkare	493	54%
Kurator/psykolog	231	25%
Fysioterapeut	112	12%
Sjuksköterska	41	4%

Hudiksvall	
Antal	Andel
15	11%
112	79%
68	48%
9	6%
1	1%

*Ansluta vårdenheter
i Hudiksvalls kommun*

Medarbetarnas tid i Trisam

(Finansierad av Samordningsförbund Gävleborg)

Andel av tid - finansierade medarbetare i Trisam				
	Af	FK	Kommun	Region
Internt stöd/stöd till kollegor/skapa rutiner/finna ärenden	17%	20%	27%	68%
Dokumentation, för- och efterarbete, inläsning	50%	34%	26%	13%
Mot externa/Trisam inkl ev restid	10%	23%	14%	10%
Stödja/möta individ (inhämta samtycke) fördjupad utredning/kartläggning	14%	20%	13%	5%
Annat	9%	3%	19%	3%
Summa	100%	100%	100%	100%



trisam

Delrapporter, Trisam 2.0



Arbetsförmedlingen

- Regelbundna avstämningsmöten
- Riktade informationsträffar till kollegor
- Ökat deltagande av ordinarie handläggare på Trisam-möten
- Processtänk kopplat till Ett hållbart arbetsliv
- Utvecklat arbetssätt för att internt hitta ärenden
- Utvecklat arbetssätt för att hitta ärenden hos KA-Introduktion till arbete.
- Effektivare arbetssätt i och med digitala mötesformer.
- Informerat om Afs arbetssätt och rutiner till Trisam-utvecklare.
- Antal ärenden aktuella för Trisam har ökat
- Covid-19 har inneburit problem med arbetsträningar samt insatser hos kompletterande aktörer.



Försäkringskassan

- Via telefonutredningar stötta FU att hitta ärenden.
- Bidragit med kompetens i möten
- Genomfört GK och avstämningsmöten för att nå målet i samordningsuppdraget.
- Information, APT, grupp, team
- Stöttat FU med rehabplan efter Trisam
- Kontakt in till myndigheten för våra parter
- En person mindre än planerat arbetar i insatsen.





trisam

Hudiksvalls kommun

- Information till nyanställda på Jobbcentrum
- Trisam handläggare arbetar 100%
- Preliminär arbetsbeskrivning framtagen





trisam

Region Gävleborg

- Fortsatt handledning och introduktion av rehabkoordinatorer med koppling till vårdens arbetssätt
- Särskilda dialoger i samband med uppstarter; Söderhamnsfjärdens, Oxtorget, Ehälsan, Ljusne, Hedesunda, Strömsbro, öppenvård psykiatri i Söderhamn
- Dialoger pågår med övriga öppenvård psykiatriska mottagningar i länet, Bergsjö HC, Håstaholmens HC
- Dialogmöten med rehabkoordinatorer, chefer och på vissa håll chefsläkare för intern uppföljning av vad som fungerar och vad som behöver utvecklas.
- Dialog med Af-Fk utifrån dialoger mer HC.
- Rehabkoordinatorsträffar i länet
- Rehabkoordinatorsnätverk nationellt.
- Utbildning om patientflöden och vårdens organisation
- Utveckling för säker informationsutbyte





trisam

Utmaningar:

- Väntetid till aktivitet hos Af
- Ingen aktivitet att erbjuda, individen kommer inte upp i 25%
- Digitala möten
- Utbyta information på ett säkert sätt





trisam

Dialog med Trisam utvecklarna *-Hur fungerar Trisam och samverkan lokalt?*



Påverkansanalys

